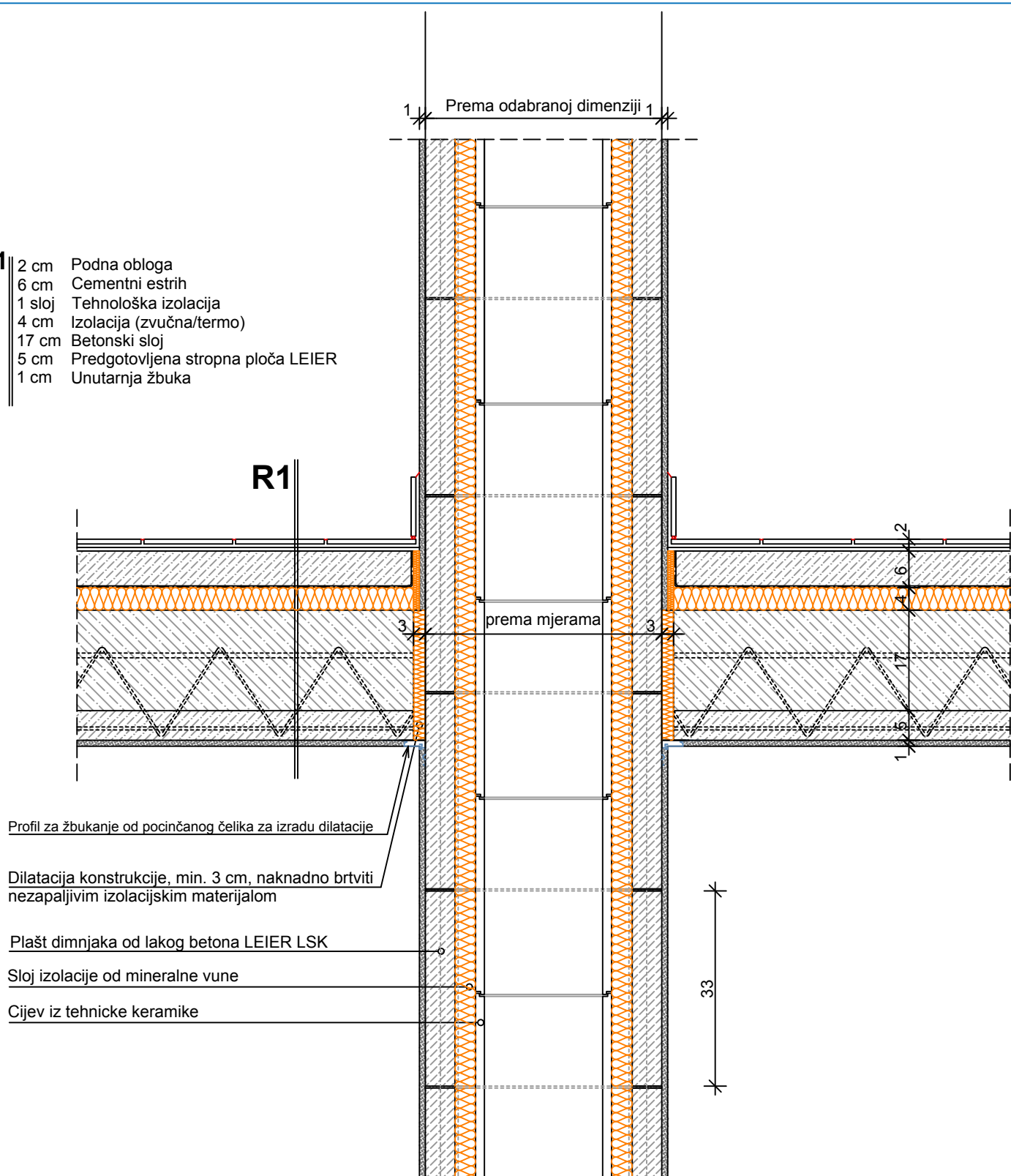


- R1**
- 2 cm Podna obloga
 - 6 cm Cementni estrih
 - 1 sloj Tehnološka izolacija
 - 4 cm Izolacija (zvučna/termo)
 - 17 cm Betonski sloj
 - 5 cm Predgotovljena stropna ploča LEIER
 - 1 cm Unutarnja žbuka



Crtež prikazuje jednu od mogućih varijanti konstruiranja.
 Parametri planirane konstrukcije uvijek moraju biti usklađeni s relevantnim propisima i normama!

Broj crteža

K-02-a

Omjer
(mjerilo):

M=1:10

DATUM:

travanj 2007.

PROLAZ DIMNJAKA KROZ NOSIVU BETONSKU PLOČU

PREDGOTOVLJENA STROPNA PLOČA,
 PRESJEK JE POD PRAVIM KUTEM U ODNOSU NA SMJER NOSIVOSTI PLOČE