

Konusni završetak dimnjaka i pokrov protiv padavina od nehrđajućeg čelika

Završna betonska ploča dimnjaka
završna obrada dimnjaka žbukanjem

Vodonepropusna brtva

Element od nehrđajućeg čelika za dilatacijsku rozetu

Element plašta LEIER LSK od lakog betona

Sloj izolacije od mineralne vune

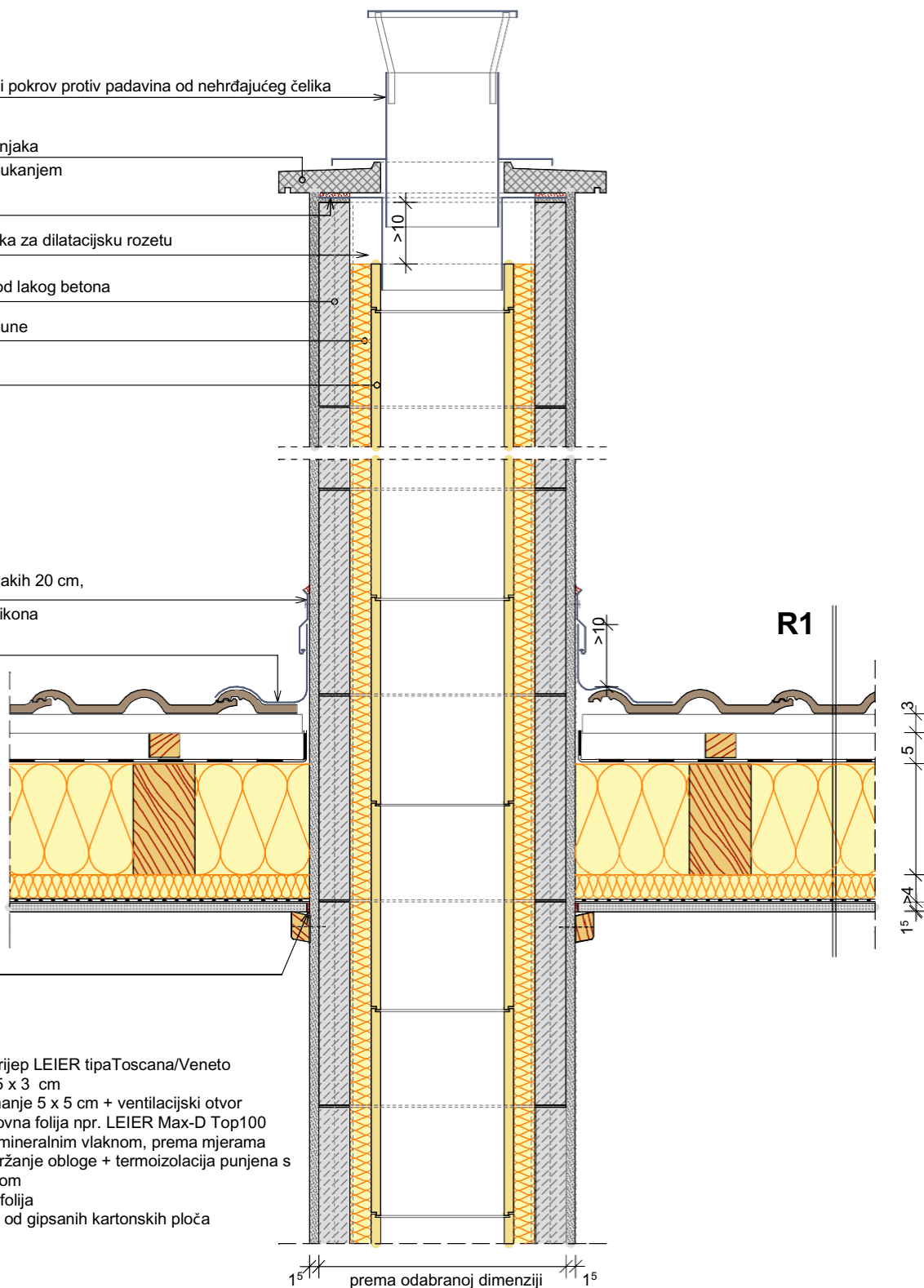
Cijev iz tehničke keramike

Opšavni lim pričvršćen na svakih 20 cm,

brtvljenje materijalom bez silikona

Zidni opšavni lim dimnjaka

Trajno fleksibilna brtva



R1	
3 cm	Betonski krovni crijep LEIER tipa Toscana/Veneto
5 cm	Letva, najmanje 5 x 3 cm
1 sloj	Kontra letva, najmanje 5 x 5 cm + ventilacijski otvor
	Paropropusna krovna folija npr. LEIER Max-D Top100
>4 cm	Termoizolacija s mineralnim vlaknom, prema mjerama
	Konstrukcija za držanje obloge + termoizolacija punjena s mineralnim vlaknom
1 sloj	Paronepropusna folija
1,5 cm	Unutarnja obloga od gipsanih kartonskih ploča

Crtež prikazuje jednu od mogućih varijanti konstruiranja.

Parametri planirane konstrukcije uvijek moraju biti usklađeni s relevantnim propisima i normama!

BROJ
CRTEŽA:

K-04-1

OMJER/
MJERILO:

M=1:10

DATUM:

travanj 2007.

PROLAZ DIMNJAKA KROZ KOSI KROV

U SLUČAJU IZGRADNJE POTKROVLJA, PRESJEK JE PARALELAN
S NADSTREŠNICOM