

Konusni završetak dimnjaka i pokrov protiv padavina od nehrđajućeg čelika

Završna betonska ploča dimnjaka,
završna obrada dimnjaka žbukanjem

Vodonepropusna brtva

Element od nehrđajućeg čelika za dilatacijsku rozetu

Element plašta LEIER LSK od lakog betona

Izolacija od mineralne vune

Cijev iz tehničke keramike

Kanal folije, na kontra-letvi,
pričvršćen pocinčanim čavlima od 2.8 x 50 mm

Krovna letva

Opšavni lim, pričvršćen na svakih 20 cm, brtvljenje
materijalom bez silikona

Dimnjak i zidni opšavni lim

Trajno fleksibilna brtva

R1

3 cm

5 cm

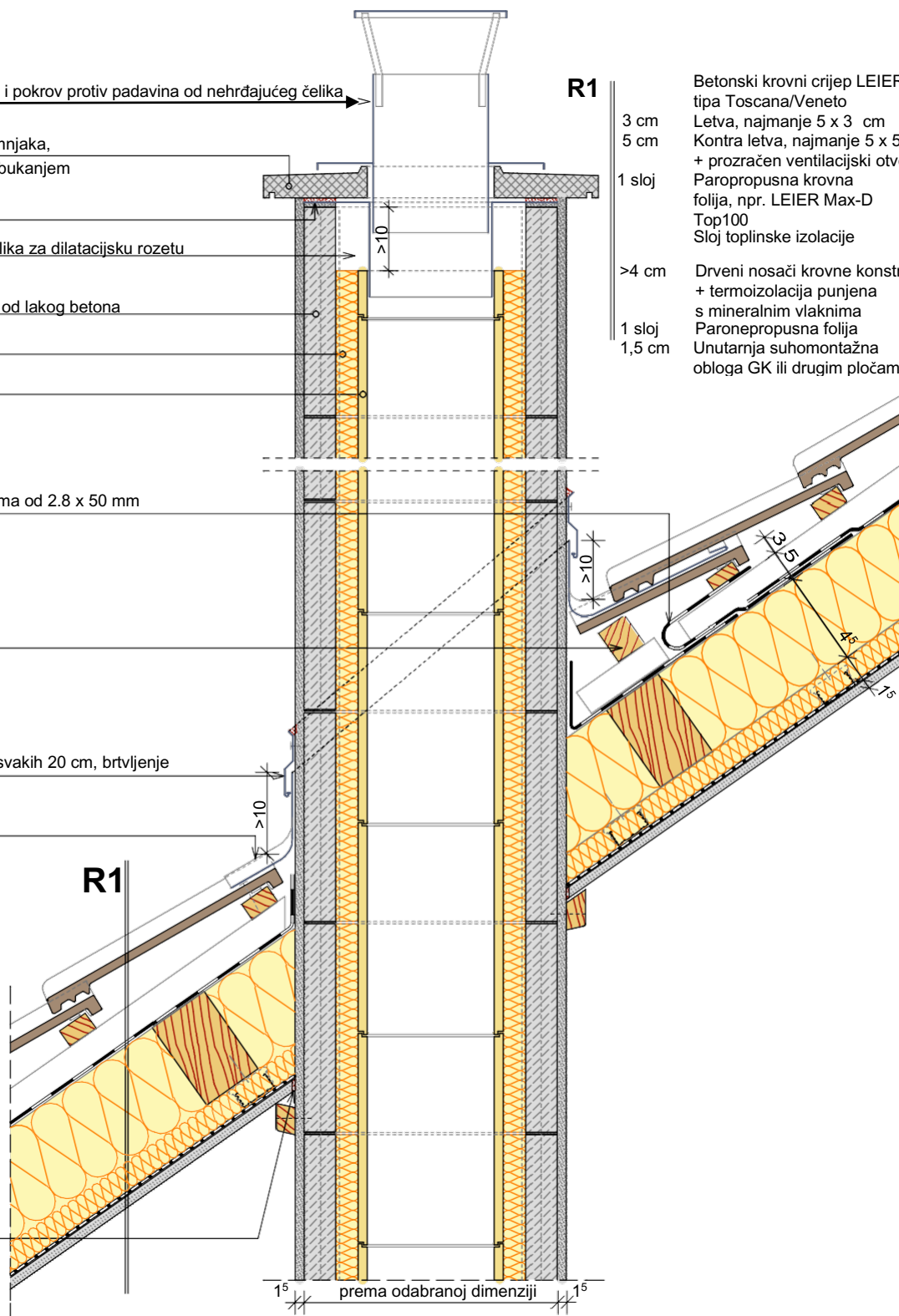
1 sloj

>4 cm

1 sloj

1,5 cm

Betonski krovni crijep LEIER
tipa Toscana/Veneto
Letva, najmanje 5 x 3 cm
Kontra letva, najmanje 5 x 5 cm
+ prozračen ventilacijski otvor
Paropropusna krovna
folija, npr. LEIER Max-D
Top100
Sloj toplinske izolacije
Drveni nosači krovne konstrukcije
+ termoizolacija punjena
s mineralnim vlaknima
Paronepropusna folija
Unutarnja suhomontažna
obloga GK ili drugim pločama



Crtež prikazuje jednu od mogućih varijanti konstruiranja.

Parametri planirane konstrukcije uvijek moraju biti usklađeni s relevantnim propisima i normama!

BROJ
CRTEŽA:

K-04-2

OMJER/
MJERILO:

M=1:10

DATUM:

travanj 2007.

PROLAZ DIMNJAKA KROZ KOSI KROV

IZGRADNJA POTKROVLJA, PRESJEK JE POD PRAVIM KUTOM
U ODNOSU S NADSTREŠNICOM